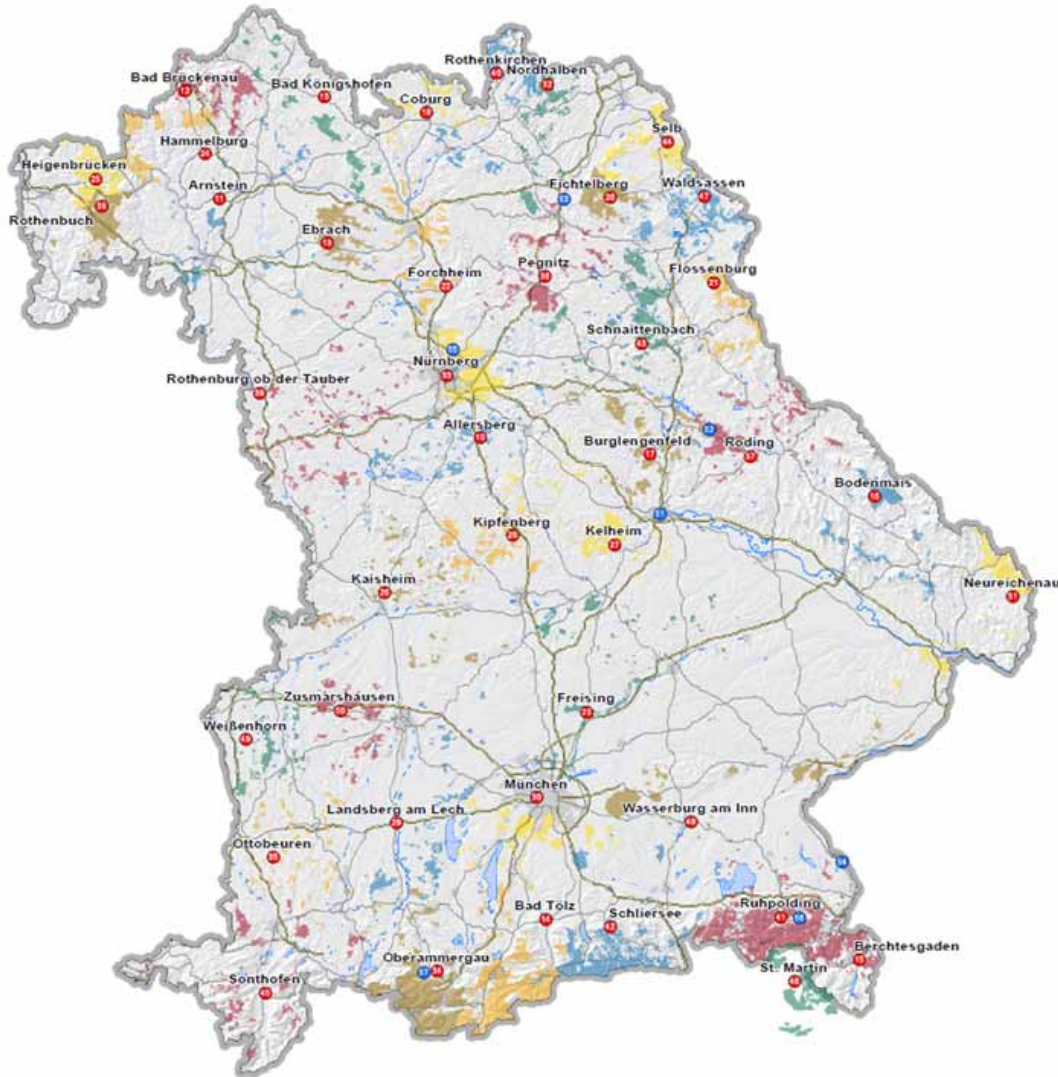


InfoVerm 2016

# Mobiles Offline GIS

GIS für die forstliche Praxis

## Kurzportrait BaySF



### Die Bayerischen Staatsforsten in Zahlen

#### Geschäftsjahr 2015

Gesamtfläche	~ 808 Tausend Hektar (11,4 % Landesfläche)
Waldfläche	~ 755 Tausend Hektar
Jährlicher Zuwachs	6,1 Mio Festmeter
Einschlag	5,43 Mio. Festmeter
Umsatz	404,1 Mio. Euro
Jahresüberschuss	65,5 Mio. Euro
Beschäftigte	2.621
Baumartenanteile nach Fläche	Fichte 43 %, Kiefer 16 %, Tanne 2 %, Sonstige Nadelhölzer 4 %, Buche 18 %, Eiche 6 %, Edellaub und sonstiges Laubholz 11 %

**Die Bayerischen Staatsforsten sind einer der größten Forstbetriebe Europas**



## Herausforderungen für die IT der BaySF



### „WIR SIND DORT, WO NATUR IST UND NICHT TECHNIK“



- Viele und meist kleine Standorte
- Fehlende Breitbandverbindungen von den Standorten zum RZ
- Viele mobile Anwender mit umfassendem Anwendungsspektrum und technisch anspruchsvollem Einsatzumfeld
- In naher Zukunft wird es keine online Anbindung im Wald geben
- Viele georeferenzierte Informationen und Daten
- Große Anwendungspalette auch mit Spezialanwendungen
- Forstliche Produktion ist oft schwer in Standards zu fassen



## IT-Kennzahlen (Auszug)

☞ Anzahl Anwender: ~ 1.400

☞ Anzahl Arbeitsplatzsysteme: ~ 1.670

- davon Toughpad: ~33%
- davon Laptop: ~39%
- davon PC: ~28%

☞ Anzahl der Standorte: ~ 550

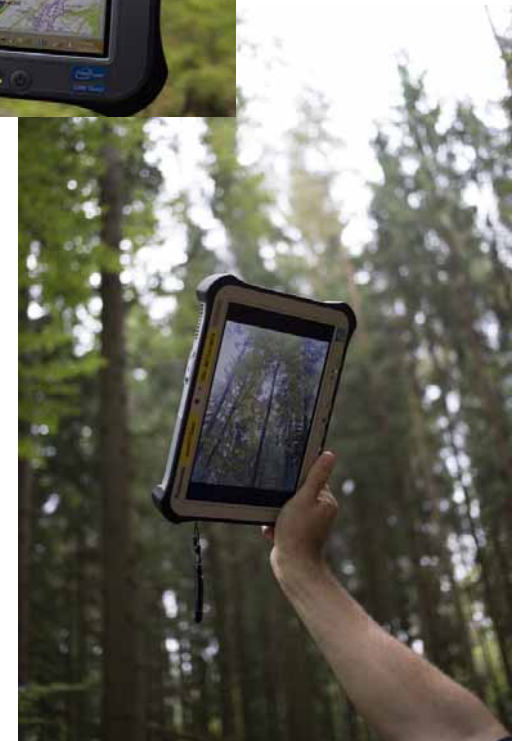


### „DIE ANFORDERUNGEN AN DIE GIS-STRATEGIE“

- ☛ Umsetzung der Strategie des mobilen Büros
- ☛ Unterstützung aller Geschäftsprozesse mit Raumbezug durch GIS
- ☛ Hohe Integration von GIS und SAP
- ☛ ...

## Die Anwendung BaySFmobil

- Strategische Plattform für mobile offline Anwendungen
- GIS-basierend, fingerbedienbar
- Vollintegriert, Schnittstellen ins GIS und SAP
- Basisviewer mit 10 Fachanwendungen
- ca. 1400 Anwender (Revierleitung, Forstwirtschaftsmeister, Berufsjäger, Sachbearbeiter, Leitungsdienst)
- Online und Offline Variante



### BaySFmobil

BaySFmobil Fachanwendungen

BaySFmobil Basisviewer

WLM 18 (INTEND)

.ArcGIS Mobile SDK 10.2.1 (ESRI)

.Net 4.5

Windows 8.1



## Geschäftsprozessunterstützung – Bsp. Materialfluss



- Disposition
- Maßnahmenplanung



- Disposition
- Nachweisung



- Disposition
- Verortung



- Disposition
- Optimierung
- Routing
- Navigation





Standardnavigation

DRB

Anwendung

Kartenfunktionen

Werkzeuge

GPS

Editierung

MPL



1 : 316919



Themen

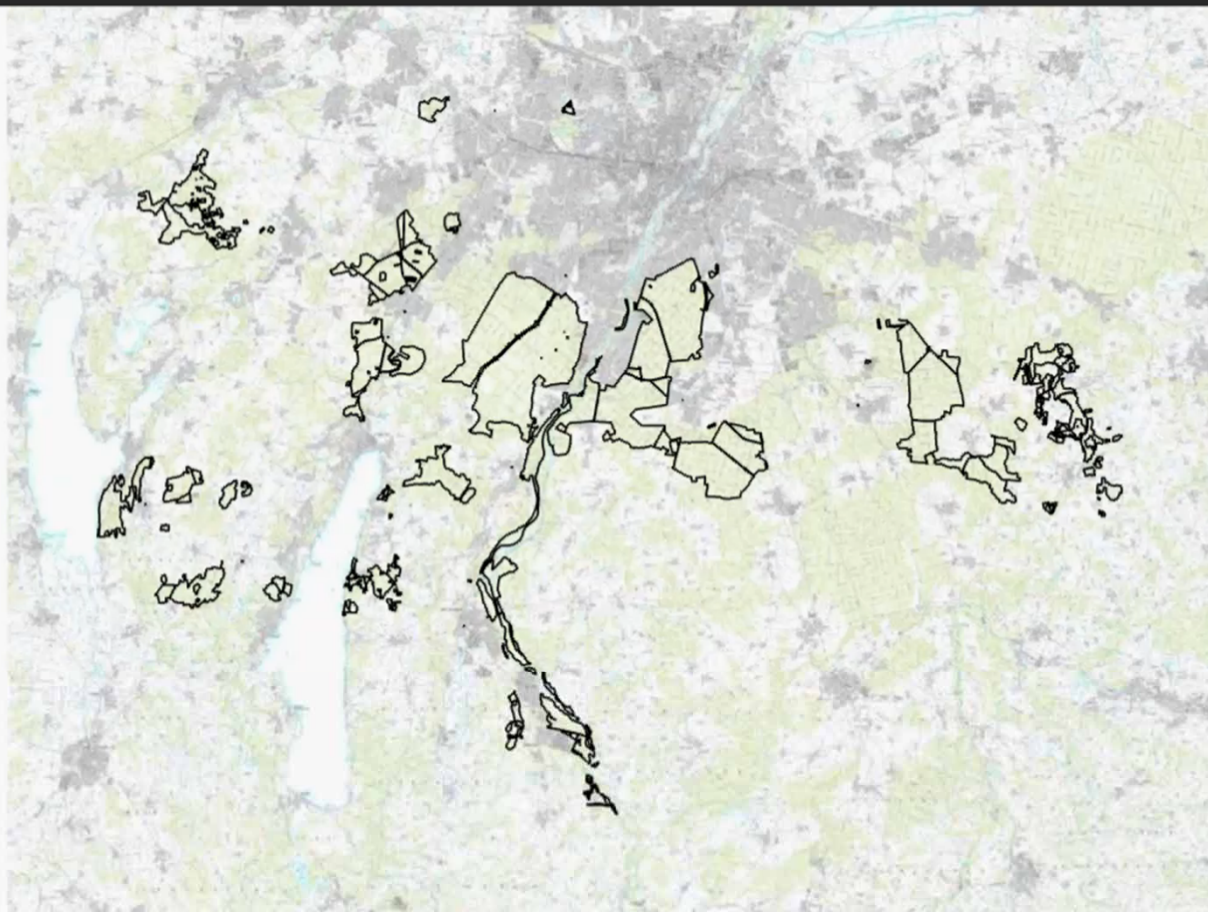
Systemka

> Basiskarten

> Massnahmenkarten



8 km



## BaySFmobil unterstützt Arbeits- und Geschäftsprozesse

Borkenkäfermanagement  
Softwareverteilung  
Geobasisdaten  
Holzerfassung  
Abschussbuchung  
Maßnahmenachweisung  
Backup  
Naturschutz- und Erholung  
Abfuhrkarten  
Suchfunktion  
Konfigurierbar  
GPS  
Druckfunktion  
Maßnahmenplanung  
Eigene Karten erstellen  
Editierung  
SAP Integration  
Eigene Karten freigeben  
Berichte  
Notizbuch  
WebGIS  
GIS Analyse  
Synchronisation  
Jagderlaubnisschein  
Forstinventur  
Digitales Revierbuch  
Datenaktualisierung  
Standortsinformationssystem

# BaySFmobil – Offline Konfiguration

## Forstbetrieb

- 10 – Allersberg
- 11 – Arnstein
- 12 – Bad Brückenau
- 13 – Bad Königshofen
- 14 – Bad Tölz
- 15 – Berchtesgaden
- 16 – Bodenmais
- 17 – Burglengenfeld
- 19 – Ebrach
- 20 – Fichtelberg
- 21 – Flossenbürg
- 22 – Forchheim
- 23 – Freising
- 24 – Hammelburg
- 25 – Heigenbrücken
- 26 – Kaisheim
- 27 – Kehlheim
- 28 – Kipfenberg
- 29 – Landsberg
- 30 – München
- 31 – Neureichenau
- ...

## Fachverfahren

- Basis (inkl. DRB)
- Maßnahmenplanung
- Polter
- ZE-INSEKT
- Jagderlaubnisschein
- Abschussbuchung
- Traktverfahren
- WebGIS
- Inventur
- ....

## Dienste

- FBK
- DFK
- Orthofotos
- TK25
- ...

## Funktionen

- Editierung
- Erfassungsformular
- Informationsformular
- GPS
- ...

## Karten

- FBK
- JBK
- NavLOG
- Flurstückskarte
- ...

## Themen

- Wege und Schneise
- Bestände
- Flurstücke
- NavLOG Wege
- ....

m:n





# Vielen Dank für Ihre Aufmerksamkeit

[bernhard.mueller@baysf.de](mailto:bernhard.mueller@baysf.de)

[www.baysf.de](http://www.baysf.de)

