

# Brauereien in Bayern



seit 1880

Ihr kompetenter Partner



Bierfinder



Mehr Bierwissen gibt's unter [www.bayerisches-bier.de](http://www.bayerisches-bier.de)  
 Anteil in Bayern nur bei ca. 10%  
 ca. 60% des deutschen Bierkonsums auf Fils mittlere Dagegen liegt der  
 zudem den größten Anteil am Bayerischen Bierkonsum.  
 welchen BierTyp es besonders gut geeignet ist?  
 die Zusammensetzung des Brauwassers einen Einfluss darauf hat, für  
 nur vier natürliche Rohstoffe nötig sind, um Bier brauen zu können?  
 ca. 100 000 ha Fläche werden jährlich ca. 500 000 t Sommergerste erzeugt.  
 Bayern das bedeutendste Brauwasseranbaugebiet in Deutschland ist auf  
 geografische Angabe gibt?  
 die Bezeichnung "Bayerisches Bier" seit 2001 in der EU als geschützte  
 Mussten Sie, dass...



## Brauereien in Bayern



Liebe Freundinnen und Freunde bayerischer  
 Bierkultur,

„Bayerisches Bier ist einzig in der Welt“ – mit  
 stürbarem Stolz verweist Bayerns Brauer  
 auf die Sonderstellung, die das bayerische  
 unter den Bieren der Welt einnimmt.  
 Es sind seine in Jahrhunderten zählende Tradition,  
 seine auf dem Bayerischen Reinheitsgebot  
 von 1516 fundierte Natürlichkeit und hohe  
 Qualität, vor allem aber seine Vielfalt, die den  
 Ruf des Bayerischen Bieres prägen – Vielfalt  
 der Marken, der Sorten, besonders aber der  
 Traditionsbrauereien.  
 Mehr als 600 Brauereien gibt es im Freistaat,  
 ein farbenfrohes Mosaik einer weitgehend von  
 mittelständischen Familienbetrieben geprägten  
 Branche. Sie alle stehen für die tiefe  
 Verwurzelung des Brauwessens im Freistaat.  
 Ihnen verdankt das Bayerische Bier seine  
 Rolle als für den Freistaat nach außen  
 inmaginierend und nach innen identitätsstiftend.  
 Das Bier ist nicht wegzudenkender,  
 integraler Bestandteil bayerischer Kultur und  
 Lebensart.  
 Diese Karte macht die Vielfalt tradierter  
 bayerischer Bierkultur erlebbar. Sie führt Ihnen  
 die große Zahl unserer Brauereien eindrucksvoll  
 vor Augen, ist Ihnen Wegweiser zu den Quellen  
 unserer Spezialitäten und Einladung, sich die  
 Einzigartigkeit unserer bayerischen Bier- und  
 Brauereilandschaft selbst zu erschließen.  
 Lassen Sie sich entführen und begeistern von  
 einer Welt des Bieres, die es so nur in Bayern  
 gibt!



Ihr

*Georg Schneider*  
 Präsident des Bayerischen Brauerbundes e. V.

Liebe Freundinnen und Freunde  
 des Bayerischen Bieres,

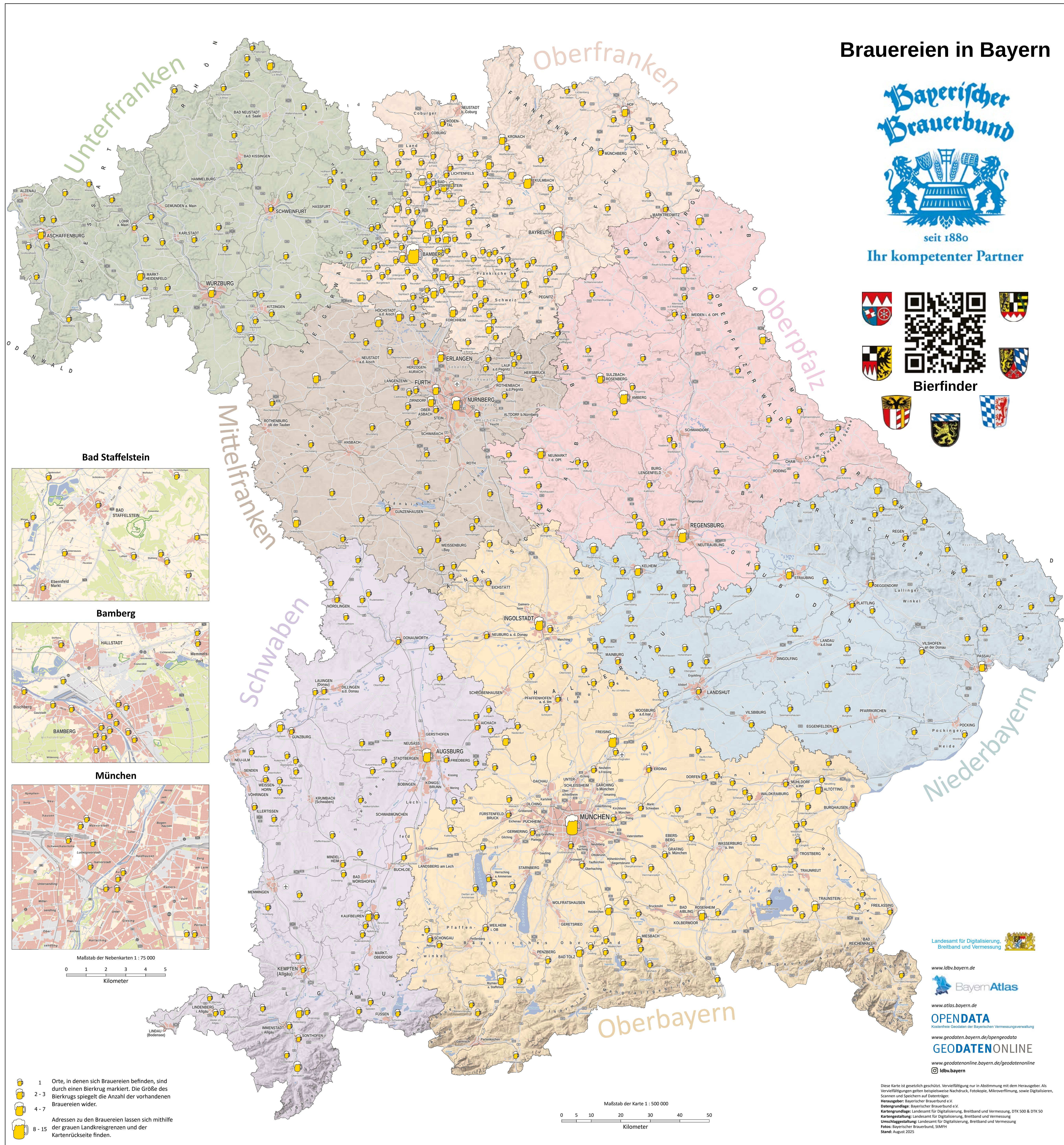
Bier ist nicht nur ein Getränk, es ist ein Stück  
 bayerische Lebensart. Es verbindet Menschen,  
 schafft Gemeinschaft und ist ein fester Bestandteil  
 unserer Feste und Bräuche. Mit mehr als  
 600 Brauereien im Freistaat Bayern sind wir  
 stolz darauf, eine der vielfältigsten und  
 traditionsreichsten Bierlandschaften der Welt  
 zu haben. Von den kleinen familiengeführten  
 Brauereien bis hin zu den großen, international  
 bekannten Marken – jede Brauerei erzählt ihre  
 eigene Geschichte und trägt zur Vielfalt unserer  
 bayerischen Bierkultur bei.



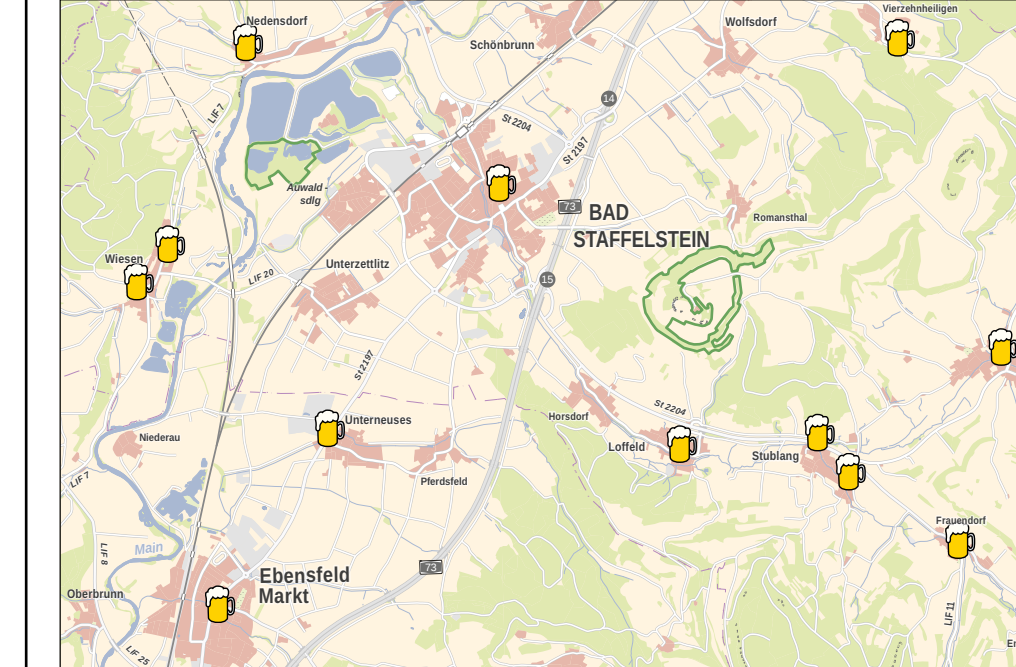
Die Braukunst hat in Bayern eine lange Tradition,  
 die bis ins Mittelalter zurückreicht. Diese Tradition  
 wird nicht nur durch das Reinheitsgebot von 1516,  
 das weltweit als Maßstab für Qualität und  
 Reinheit gilt, sondern auch durch das Engagement  
 unserer Brauerinnen und Brauer, die mit  
 Leidenschaft und Hingabe ihre Biere herstellen,  
 lebendig gehalten. Die Brauereien sind aber  
 nicht nur ein wesentlicher Bestandteil unserer  
 Kultur und Tradition, sondern auch ein  
 bedeutender Wirtschaftsfaktor, der zur  
 Identität Bayerns beiträgt.

Mit der Neuauflage der Karte "Brauereien in Bayern",  
 die vom Bayerischen Brauerbund e.V. herausgegeben  
 und vom Landesamt für Digitalisierung, Breitband  
 und Vermessung erstellt wurde, lade ich Sie auf  
 eine Reise durch die bayerische Bierkultur ein.  
 Entdecken Sie Bekanntes und Neues  
 und genießen Sie die unterschiedlichsten Biere  
 der vielen feinen Brauereien, die unsere  
 bayerische Bierkultur so einzigartig machen!

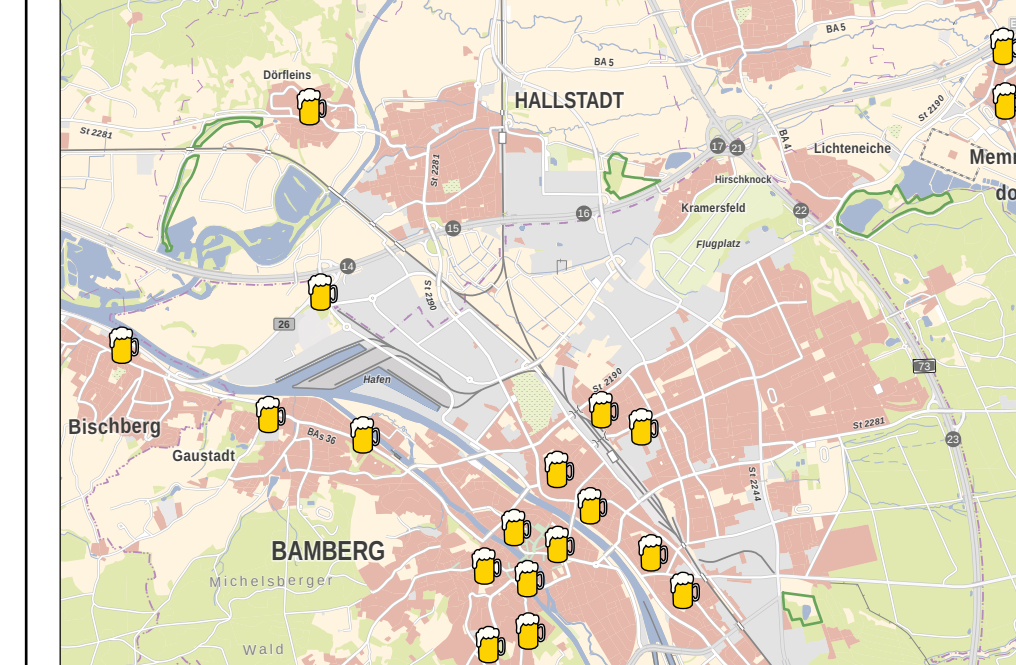
*Martin Schöffel*  
 Staatssekretär im Bayerischen Staatsministerium  
 der Finanzen und für Heimat



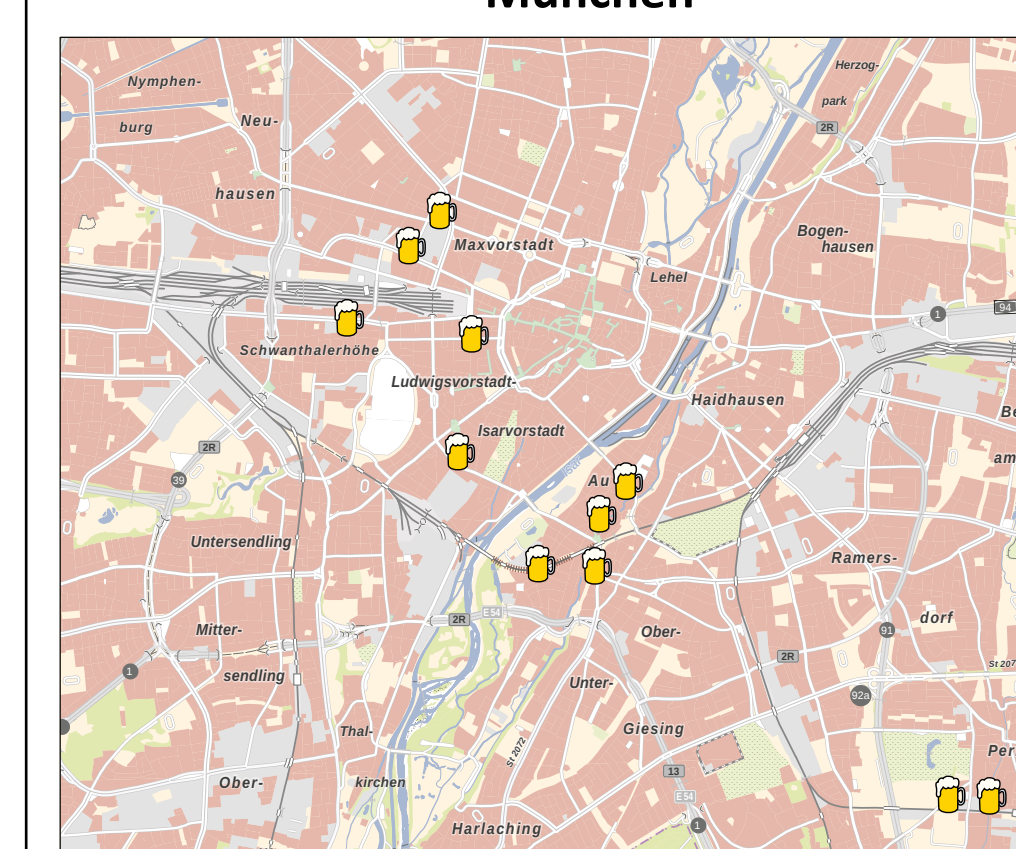
Bad Staffelstein



Bamberg



München



Maßstab der Nebenkarten 1 : 75 000  
 0 1 2 3 4 5  
 Kilometer

- 1 Orte, in denen sich Brauereien befinden, sind durch einen Bierkrug markiert. Die Größe des Bierkrugs spiegelt die Anzahl der vorhandenen Brauereien wider.
- 2 - 3
- 4 - 7
- 8 - 15 Adressen zu den Brauereien lassen sich mithilfe der grauen Landkreiszugrenzen und der Kartenrückseite finden.

Maßstab der Karte 1 : 500 000  
 0 5 10 20 30 40 50  
 Kilometer

Die Karte ist gesetzlich geschützt. Vervielfältigung nur in Abstimmung mit dem Herausgeber. Als Vervielfältigungen gelten beispielsweise Nachdruck, Fotokopie, Mikroverfilmung, sowie Digitalisieren. Herausgeber: Bayerischer Brauerbund e.V. Datengrundlage: Bayerischer Brauerbund e.V. Kartengrundlage: Landesamt für Digitalisierung, Breitband und Vermessung, DTK 500 & DTK 50. Kartengestaltung: Landesamt für Digitalisierung, Breitband und Vermessung. Umhohegestaltung: Landesamt für Digitalisierung, Breitband und Vermessung. Fotos: Bayerischer Brauerbund, SMFH. Stand: August 2025.